

# PORT - FOLIO

**Christine Schütz**  
**Diplom-Designerin**

*Corporate Design*  
*Editorial Design*  
*Illustration*

# EDEKA allissat

## Corporate Identity

Logo, Einkaufstüte, Postkarten



# Schule Hohe Geest

## Corporate Identity

Logo und daraus abgeleitete Fachbereich-Logos,  
Geschäftsausstattung



Sprachen



Naturwissenschaften



Geografie



Musik



Philosophie



Sport



# Marschenbahn Draisine

## Corporate Design

Logo, Flyer, Illustration, Aufkleber

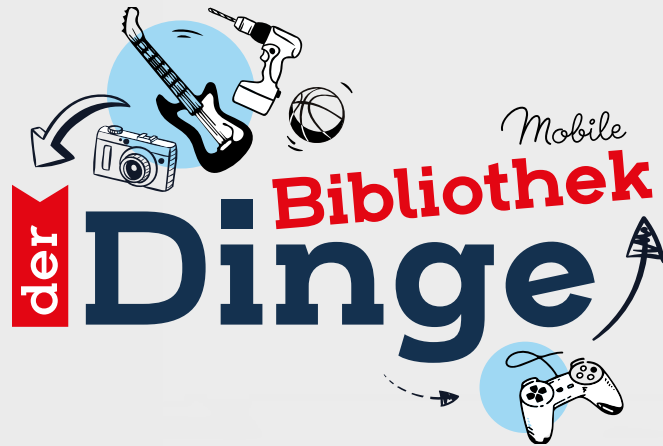


# Büchereizentrale SH

## Mobile Bibliothek der Dinge

### Corporate Design

Logo, Flyer, Rollup



# Büroservice Neuwerk

## Corporate Design

Logo, Geschäftsausstattung

# Büroservice Neuwerk



# Büchereizentrale SH Ferienleseclub

## Corporate Design – Relaunch

Logo, Mitgliedsausweis, Flyer, Rollup, Pin, Urkunde, Lesezeichen, Logbuch, Turnbeutel



# Abfallwirtschaft Rendsburg-Eckernförde

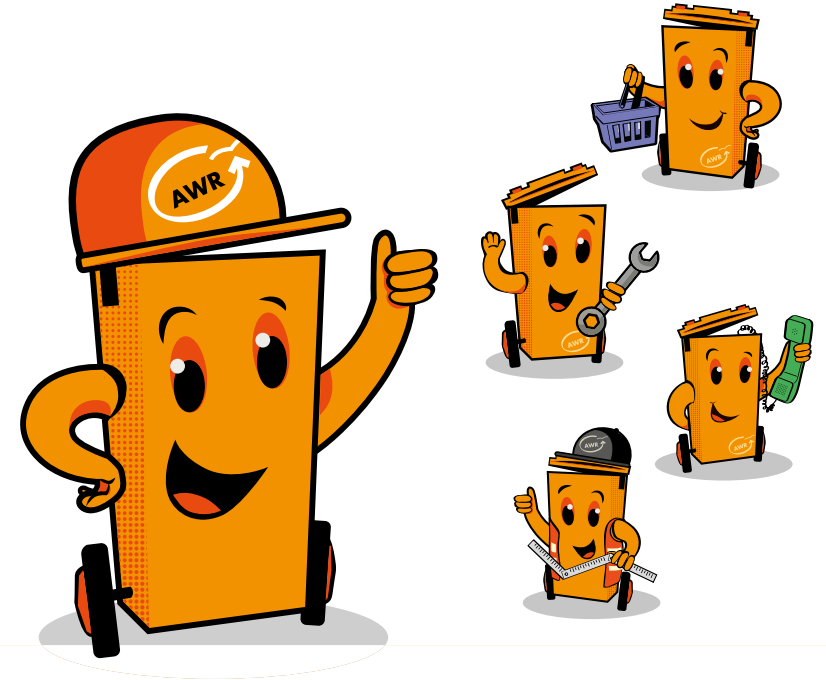
## Azubiwerbung & Identfigur

Weiterentwicklung des Corporate Designs & Illustration

Konzept und Text: Plakate, Flyer, Bandenwerbung



Azubiwerbung 2025/26



Bandenwerbung Eisbahn Rendsburg 2025

# Büchereizentrale SH

## Onleihe zwischen den Meeren

### Corporate Design

Logo, Konzept und Text: Flyer, Postkarten



**Onleihe**  
zwischen den Meeren



**Onleihe** zwischen den Meeren

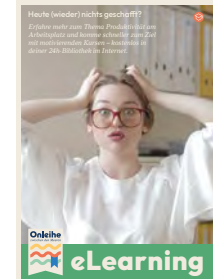
**eLearning**  
... so geht's:

- 1. eLearning-Kurs suchen:**  
Sie finden das eLearning-Angebot auf der Onleihe-Website oder über die App mit dem Medionicon „eLearning“. Einfach das Suchwort eingeben und in der Sucherweiterung als Medienart „eLearning“ wählen.
- 2. Kurs ausleihen:**  
Haben Sie einen Kurs gefunden, der Ihnen gefällt, klicken Sie auf „Ausleihen“ oder „Starten“.
- 3. Anmelden:**  
Melden Sie sich nun mit den Zugangsdaten Ihres Bibliothekskontos an.
- 4. eLearning starten:**  
Klicken Sie auf „eLearning starten“. Sie werden auf die Plattform des jeweiligen eLearning Anbieters weitergeleitet. Wenn Sie später weiterlernen möchten, finden Ihre Kurse in Ihrem Onleihe-Medienkonto.

Die Onleihe zwischen den Meeren ist ein Angebot der Bibliotheken in Schleswig-Holstein und Nord Schleswig.

koordiniert durch  
Büchereizentrale  
Schleswig-Holstein

[www.onleihe.de/leihenweb\\_bibliothek](http://www.onleihe.de/leihenweb_bibliothek)



# W<sup>2</sup> Ingenieure Job Ads

## Kampagnendesign

Konzept, Text, Bildbearbeitung; Deutscher Agenturpreis 2023 B2B / Social Media [Strategie]



Laufzeit

**7 Tage**

Budget

**140,- €**



Link-Klicks **142**

Reichweite

**25.035 Konten**





# Büchereizentrale SH Jahresbericht 2023

## Editorial Design

Gestaltungskonzept, Layout/Satz, Illustrationen



# Makro Immobilien Marktbericht 23

## Editorial Design

Titel, Bildauswahl, Bildbearbeitung,  
Layout/Satz, Infografiken



# Gemeindewerke St. Michel

## Kundenmagazin

### Editorial Design

Redaktion, Titel, Bildauswahl, Bildbearbeitung,  
Layout/Satz, Infografiken;  
[erscheint 2 x/Jahr]



# Büchereienrale SH

## FakeHunter Junior

### Illustration

Deutscher Agenturpreis 2022,  
B2C/Gamedesign multimedial



EMMA



KLAUS SCHWELM



ROBBI



LEO RÜSTIG



CAROLINE HAGEDORN



OLE



JETTE PAULSEN



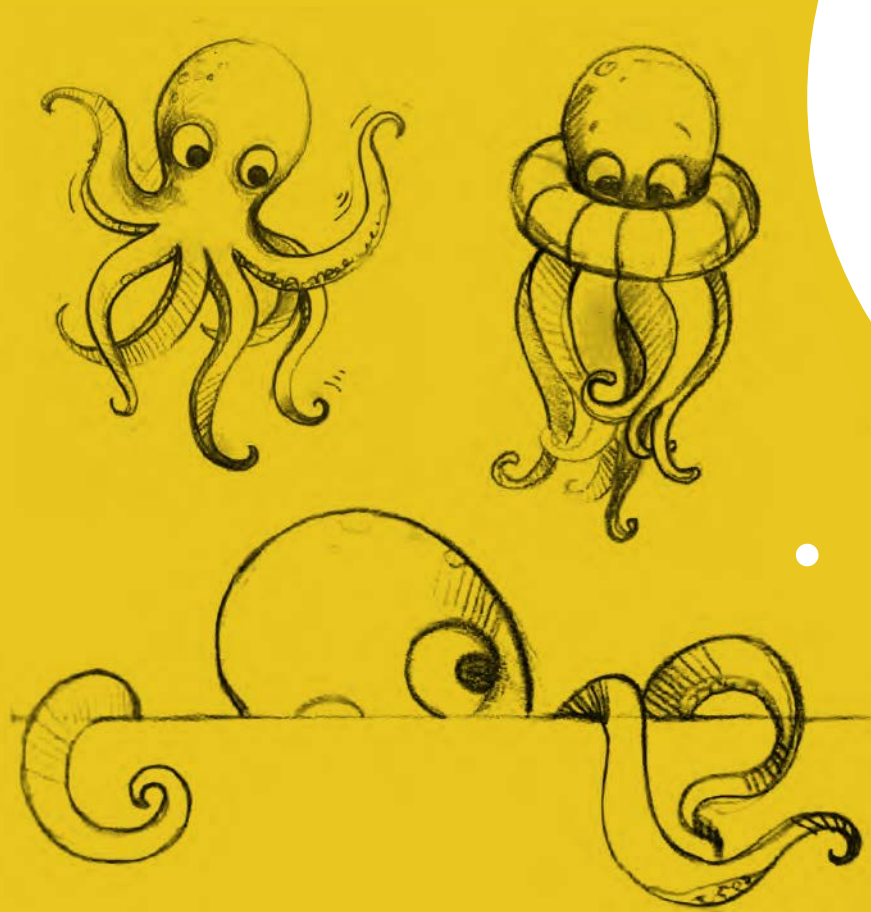
SAMIRA



SABINE SCHLEGGEL-KUHN

# Aktivregion Rendsburg „Oktopuss“

Illustration



# Gemeindewerke St. Michel

## Rätsel­seite im Kundenmagazin

Illustration



## Album Artwork

„A light below“

---

Illustration

